

# NOUVEAU COMPLEXE DU BUREAU WALKRINGEN

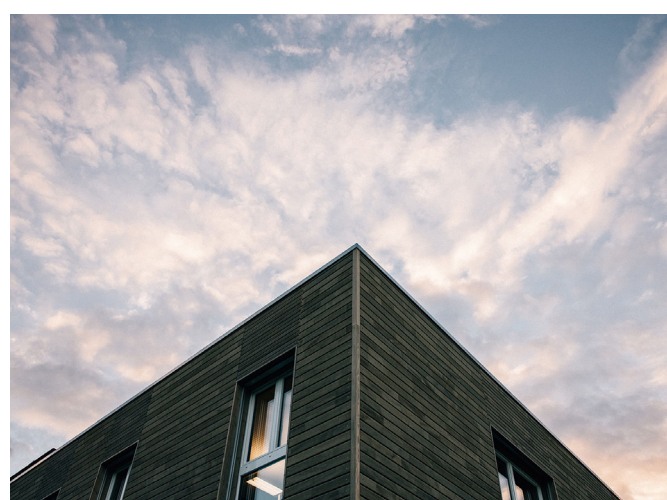
## RÉFÉRENCE EN MATIÈRE



**OLWO**



<b>Objet / Produit</b>	Coffrage externe OLWO - sapin Protec+
<b>Essence</b>	Sapin Suisse, qual. N1/N2, rift/demi-rift
<b>Profil</b>	73/74, 26/90 mm / 26/110mm, abouté, collé résistant aux intempéries
<b>Surface</b>	structuré fin
<b>Traitement</b>	pré-grisage Impralan Greyback N° 600
<b>Date réalisation</b>	2020



SCIERIE | RABOTERIE | COMMERCE DE BOIS

**OLWO AG**  
Bollstrasse 68  
3076 Worb  
T +41 31 838 44 44  
F +41 31 838 44 22  
info@olwo.ch  
olwo.ch